

PTICE

ÚZEMNÍ PLÁN

Úplné znění po vydání změny č. 1

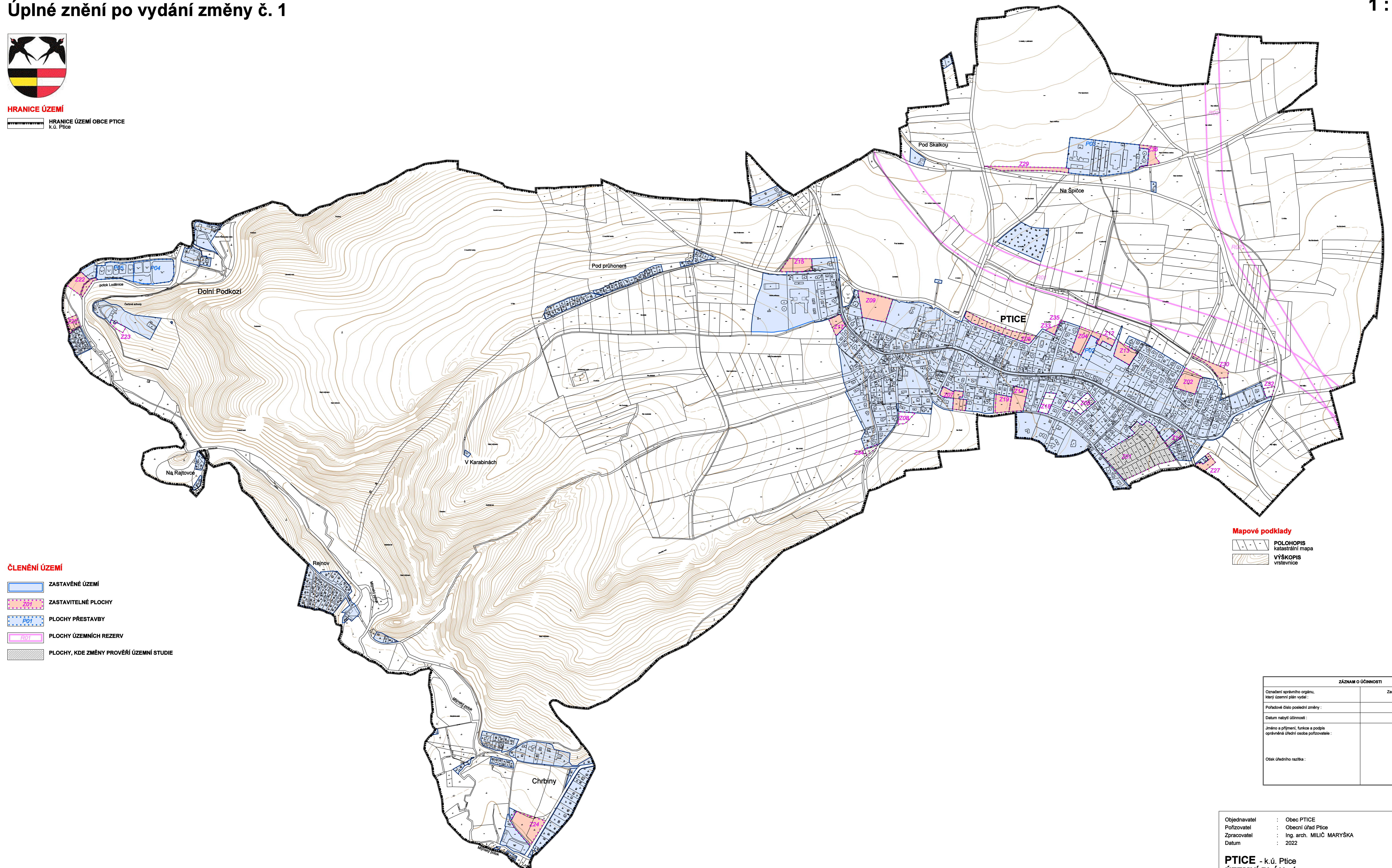
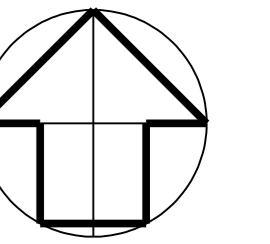


HRANICE ÚZEMÍ

HRANICE ÚZEMÍ OBCE PTICE
k.ú. Ptice

VÝKRES ZÁKLADNÍHO
ČLENĚNÍ ÚZEMÍ

1 : 5 000



ČLENĚNÍ ÚZEMÍ

- ZASTAVĚNÉ ÚZEMÍ
- ZASTAVITELNÉ PLOCHY
- PLOCHY PŘESTAVBY
- PLOCHY ÚZEMNÍCH REZERV
- PLOCHY, KDE ZMĚNY PROVĚŘÍ ÚZEMNÍ STUDIE

Mapové podklady

- POLOHOPIŠ
katastrální mapa
- VÝŠKOPIS
vrstevnice

ZÁZNAM O ÚČINNOSTI	
Označení správního orgánu, který územní plán vydal:	Zastupitelstvo obce Ptice
Pořadové číslo poslední změny:	Změna č. 1
Datum nabytí účinnosti:	
Jméno a příjmení, funkce a podpis oprávněná úřední osoba pořizovatele:	Ing. Miroslav Dvořák starosta obce
Otisk úředního razítka:	

Objednavatel : Obec PTICE
Pořizovatel : Obecní úřad Ptice
Zpracovatel : Ing. arch. MILUŠ MARYŠKA
Datum : 2022

PTICE - k.ú. Ptice
ÚZEMNÍ PLÁN - Úplné znění po vydání změny č. 1
VÝKRES ZÁKLADNÍHO
ČLENĚNÍ ÚZEMÍ

měřítko : 1 : 5 000

A