

# PTICE

## ÚZEMNÍ PLÁN

### Změna č. 2

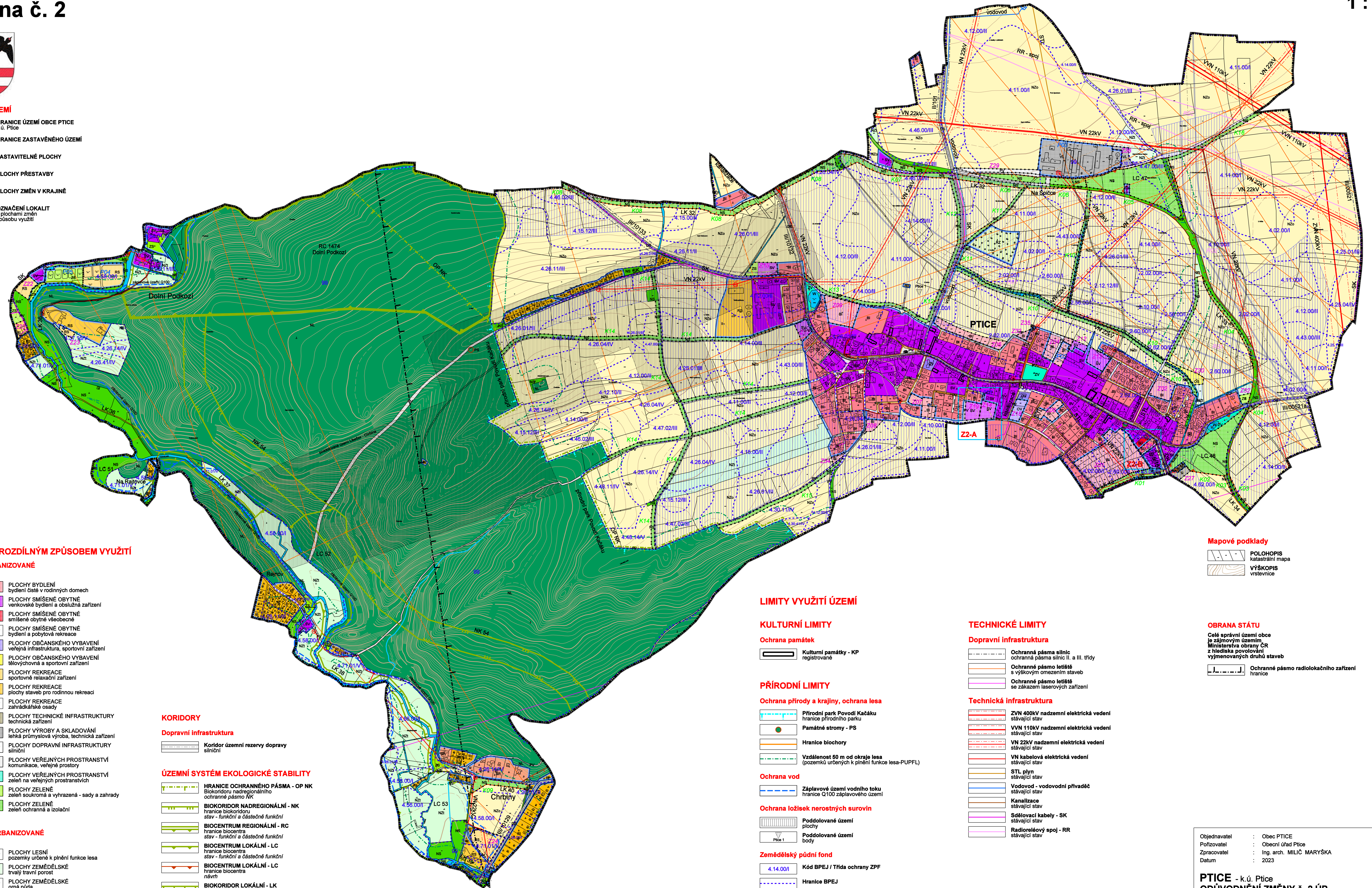
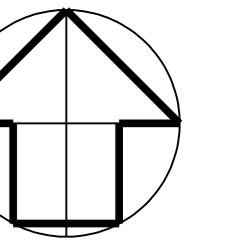


#### HRANICE ÚZEMÍ

- HRANICE ÚZEMÍ OBCE PTICE k.ú. Ptice
- HRANICE ZASTAVĚNÉHO ÚZEMÍ
- ZASTAVITELNÉ PLOCHY
- PLOCHY PŘESTAVBY
- PLOCHY ZMĚN V KRAJINĚ
- OZNAČENÍ LOKALIT s plochami změn způsobu využití

# KOORDINAČNÍ VÝKRES

1 : 5 000



#### PLOCHY S ROZDÍLNÝM ZPŮSOBEM VYUŽITÍ

##### PLOCHY URBANIZOVANÉ

- |    |  |   |
|----|--|---|
| BI |  | PLOCHY BYDLENÍ<br>bydlení dle v rodinných domech                          |
| SU |  | PLOCHY SMÍŠENÉ OBYTNÉ<br>venkovské bydlení a obslužná zařízení            |
| SU |  | PLOCHY SMÍŠENÉ OBYTNÉ<br>smíšené obytné všeobecné                         |
| SR |  | PLOCHY SMÍŠENÉ OBYTNÉ<br>bydlení a polyfunkční rekreace                   |
| OV |  | PLOCHY OBČANSKÉHO VYBAVENÍ<br>veřejná infrastruktura, sportovní zařízení  |
| OS |  | PLOCHY OBČANSKÉHO VYBAVENÍ<br>tělovýchovná a sportovní zařízení           |
| RS |  | PLOCHY REKREACE<br>sportovní relaxační zařízení                           |
| RI |  | PLOCHY REKREACE<br>plochy stávek pro rodinnou rekreaci                    |
| RZ |  | PLOCHY REKREACE<br>zahradkářské osady                                     |
| TI |  | PLOCHY TECHNICKÉ INFRASTRUKTURY<br>technická zařízení                     |
| VL |  | PLOCHY VÝROBY A SKLADOVÁNÍ<br>lehká průmyslová výroba, technická zařízení |
| DS |  | PLOCHY DOPRAVNÍ INFRASTRUKTURY<br>silniční                                |
| PV |  | PLOCHY VEŘEJNÝCH PROSTRANSTVÍ<br>komunikace, veřejné prostory             |
| ZV |  | PLOCHY VEŘEJNÝCH PROSTRANSTVÍ<br>zeleň na veřejných prostranstvích        |
| ZS |  | PLOCHY ZELENÉ<br>zeleň soukromá a vyhrazená - sady a zahrady              |
| ZO |  | PLOCHY ZELENÉ<br>zeleň ochranná a izolační                                |

##### PLOCHY NEURBANIZOVANÉ

- |     |  |  |
|-----|--|--|
| NL  |  | PLOCHY LESNÍ<br>pozemky určené k plnění funkce lesa                      |
| NZ1 |  | PLOCHY ZEMĚDĚLSKÉ<br>trvalý travní porost                                |
| NZ0 |  | PLOCHY ZEMĚDĚLSKÉ<br>omá půda  |
| NS  |  | PLOCHY SMÍŠENÉ NEZASTAVĚNÉHO ÚZEMÍ<br>přírodní, vodní, zemědělské, lesní |
| W   |  | PLOCHY VODNÍ A VODOHOSPODÁŘSKÉ<br>vodní toky a vodní nádrže              |

#### KORIDORY

- Dopravní infrastruktura**  
Koridor územní rezervy dopravy silniční

#### ÚZEMNÍ SYSTÉM EKOLOGICKÉ STABILITY

- HRANICE OCHRANNÉHO PÁSMA - OP NK**  
Biokoridor nadregionálního ochranného pásma NK
- BIOKORIDOR NADREGIONÁLNÍ - NK**  
hranice biokoridoru stav - funkční a částečně funkční
- BIOCENTRUM REGIONÁLNÍ - RC**  
hranice biocentra stav - funkční a částečně funkční
- BIOCENTRUM LOKÁLNÍ - LC**  
hranice biocentra stav - funkční a částečně funkční
- BIOCENTRUM LOKÁLNÍ - LC**  
hranice biocentra návrh
- BIOKORIDOR LOKÁLNÍ - LK**  
hranice biokoridoru stav - funkční a částečně funkční
- BIOKORIDOR LOKÁLNÍ - LK**  
hranice biokoridoru návrh

#### LIMITY VYUŽITÍ ÚZEMÍ

##### KULTURNÍ LIMITY

- Ochrana památek**  
 Kulturní památky - KP registrované

##### PŘÍRODNÍ LIMITY

- Ochrana přírody a krajiny, ochrana lesa**  
 Přírodní park Povodí Kačáku  
hranice přírodního parku  
 Památné stromy - PS  
 Hranice blochory  
 Vzdálenost 50 m od okraje lesa (pozemky určených k plnění funkce lesa-PUPFL)

##### Ochrana vod

- Záplavové území vodního toku  
hranice Q100 záplavového území

##### Ochrana ložisek nerostných surovin

- Poddolované území plochy  
 Poddolované území body

##### Zemědělský půdní fond

- 4.14.001 Kód BPEJ / Třída ochrany ZPF
- Hranice BPEJ
- Investice do ZPF provedená meliorace

##### TECHNICKÉ LIMITY

###### Dopravní infrastruktura

- Ochranná pásma silnic  
ochranná pásma silnic II. a III. třídy
- Ochranné pásmo letišť  
s výškovým omezením staveb
- Ochranné pásmo letišť  
se zákazem laserových zařízení

###### Technická infrastruktura

- ZVN 400kV nadzemní elektrická vedení  
stávající stav
- VVN 110kV nadzemní elektrická vedení  
stávající stav
- VN 22kV nadzemní elektrická vedení  
stávající stav
- VN kabelová elektrická vedení  
stávající stav
- STL plyn stávající stav
- Vodovod - vodovodní přívadě  
stávající stav
- Kanalizace stávající stav
- Sdělovací kabely - SK stávající stav
- Radioreléový spoj - RR stávající stav

#### Mapové podklady

- POLOHOPIŠ  
katastrální mapa
- VÝŠKOPIS  
vrtovnice

#### OBRAHA STÁTU

- Celé správní území obce ležící v území  
Ministerstva obrany ČR  
z hlediska povolování  
vyjmenovaných druhů staveb
- Ochranné pásmo radioložiskového  
hranice

Objednavatel : Obec PTICE  
Pořizovatel : Obecní úřad Ptice  
Zpracovatel : Ing. arch. MLIČ MARYŠKA  
Datum : 2023

**PTICE - k.ú. Ptice**  
**ODŮVODNĚNÍ ZMĚNY č. 2 ÚP**

KOORDINAČNÍ VÝKRES

měřítko : 1 : 5 000

D